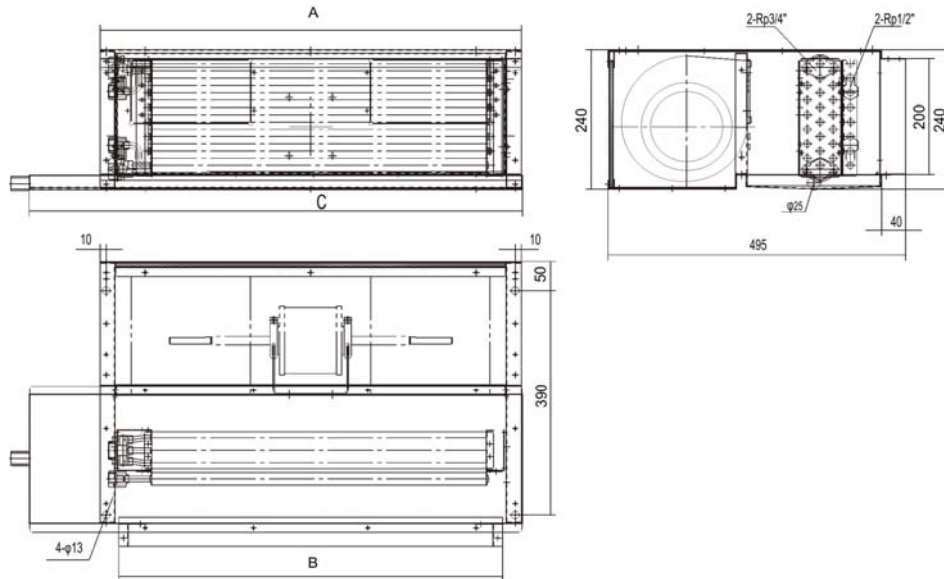


**Канальный фанкойл GDU-M-06-SS****1. Описание**

GDU-M-06-SS - фанкойл горизонтального типа для скрытой установки с 2-х трубным теплообменником и фильтром EU-2. Данный тип позволяет быстро и просто изменять сторону обслуживания фанкойла и при необходимости комплектовать фанкойл дополнительным теплообменником. Свободный напор - 30Па.

**2. Чертеж****3. Технические характеристики**

| GDU-M-06-SS                |  |  |      |
|----------------------------|--|--|------|
| Расход воздуха             | Высокая скорость, [м³/ч]               | (H)  | 980  |
|                            | Средняя скорость, [м³/ч]               | (S)  | 875  |
|                            | Низкая скорость, [м³/ч]                | (L)  | 700  |
| Мощность                   | Полная холодопроизводительность, [кВт] | (H)  | 5.34 |
|                            |  | (S)  | 4.77 |
|                            |  | (L)  | 4.08 |
|                            | Явная холодопроизводительность [кВт]   | (H)  | 3.53 |
|                            |  | (S)  | 3.27 |
|                            |  | (L)  | 2.84 |
|                            | Теплопроизводительность [кВт]          | (H)  | 5.45 |
|                            |  | (S)  | 5.04 |
|                            |  | (L)  | 4.29 |
|                            | Расход воды [м³/ч]                     |  | 0.9  |
|                            | Падение давления воды [кПа]            |  | 36.0 |
| Уровень звукового давления | Высокая скорость, [дБ (A)]             | (H)  | 47   |
| Вентилятор                 | Тип                                    | Двухстороннего всасывания с загнутыми вперед лопатками |      |
|                            | Количество                             | 2  |      |
| Электродвигатель           | Тип                                    | 3-х скоростной   |      |
|                            | Количество                             | 1  |      |
|                            | Электропитание                         | 1ф ~ 220 В — 50 Гц / 60 Гц                             |      |
|                            | Потребляемая мощность [Вт]             | 113  |      |
| Теплообменник              | Тип                                    | Медная труба / Алюминиевое оребрение                   |      |
|                            | Рядность                               | 3  |      |
|                            | Живое сечение [м²]                     | 1.261  |      |
|                            | Рабочее давление                       | 1.6 Мра  |      |
| Присоединительные размеры  | Вход                                   | R3/4   |      |
|                            | Выход                                  | R3/4   |      |
|                            | Дренаж                                 | R3/4   |      |
| Наружные размеры           | Длина, [мм]                            | 1120   |      |
|                            | Ширина, [мм]                           | 495  |      |
|                            | Высота, [мм]                           | 240  |      |
|                            | A, [мм]                                | 998  |      |
|                            | B, [мм]                                | 940  |      |
|                            | C, [мм]                                | 1120   |      |
| Вес, [кг]                  |  | 25.0   |      |

**Указанные параметры определены при следующих технических условиях:**

Холодопроизводительность: температура воздуха в помещении 27 °С (по сухому термометру) / 19,5 °С (по мокрому термометру);  
Температура воды 7 °С / 12 °С (вход/выход).

Теплопроизводительность: температура воздуха в помещении 21 °С; температура воды 50 °С / 40 °С (вход/выход).

Параметры тепло/холодопроизводительности определены при равных значениях расхода воды.

Звуковая мощность определена испытаниями в шумовой лаборатории при фоновом уровне шума 17 дБ(А).

#### 4. Рабочие характеристики

##### Охлаждение

| Модель      | Twi<br>[°C] | Qw<br>[л/ч] | dpw<br>[кПа] | Qa<br>[м³/ч] | Tai DB25°C WB17.8°C |      |       |       | Tai DB27°C WB19°C |      |       |       |
|-------------|-------------|-------------|--------------|--------------|---------------------|------|-------|-------|-------------------|------|-------|-------|
|             |             |             |              |              | Pfs                 | Pf   | Tad   | Taw   | Pfs               | Pf   | Tad   | Taw   |
| GDU-M-06-SS | 5           | 1265.0      | 19.40        | 1020         | 6.02                | 3.84 | 14.00 | 11.40 | 6.73              | 4.25 | 14.80 | 12.10 |
|             |             | 973.0       | 12.10        | 764          | 4.63                | 3.21 | 12.70 | 11.20 | 5.15              | 3.44 | 13.80 | 11.90 |
|             |             | 670.0       | 6.10         | 510          | 3.20                | 2.34 | 11.70 | 11.00 | 3.55              | 2.52 | 12.60 | 11.70 |
|             | 6           | 1103.0      | 15.20        | 1021         | 5.25                | 3.66 | 14.50 | 12.30 | 5.92              | 3.96 | 15.60 | 13.00 |
|             |             | 853.0       | 9.54         | 765          | 4.05                | 3.00 | 13.50 | 12.10 | 4.56              | 3.25 | 14.50 | 12.80 |
|             |             | 588.0       | 4.88         | 511          | 2.85                | 2.26 | 12.10 | 11.80 | 3.06              | 2.32 | 13.50 | 12.70 |
|             | 7           | 988.0       | 12.40        | 1022         | 4.53                | 3.30 | 15.50 | 13.10 | 5.20              | 3.75 | 16.20 | 13.80 |
|             |             | 753.0       | 7.64         | 765          | 3.52                | 2.81 | 14.20 | 12.90 | 4.01              | 3.11 | 15.00 | 13.60 |
|             |             | 521.0       | 3.90         | 511          | 2.46                | 2.07 | 13.20 | 12.70 | 2.80              | 2.31 | 13.80 | 13.40 |
|             | 8           | 838.0       | 9.30         | 1028         | 3.89                | 3.22 | 15.70 | 13.80 | 4.44              | 3.56 | 16.70 | 14.60 |
|             |             | 650.0       | 5.80         | 764          | 3.04                | 2.67 | 14.70 | 13.60 | 3.45              | 2.94 | 15.60 | 14.40 |
|             |             | 452.0       | 3.10         | 511          | 2.14                | 2.00 | 13.60 | 13.40 | 2.42              | 2.20 | 14.40 | 14.20 |
|             | 9           | 676.0       | 6.30         | 1025         | 2.95                | 2.87 | 16.70 | 14.80 | 3.57              | 3.38 | 17.20 | 15.50 |
|             |             | 532.0       | 4.10         | 765          | 2.35                | 2.30 | 16.10 | 14.60 | 2.81              | 2.76 | 16.30 | 15.30 |
|             |             | 375.0       | 2.20         | 513          | 1.67                | 1.63 | 15.60 | 14.40 | 2.00              | 2.05 | 15.30 | 15.10 |

| Модель      | Twi<br>[°C] | Qw<br>[л/ч] | dpw<br>[кПа] | Qa<br>[м³/ч] | Tai DB27°C WB19.5°C |      |       |       | Tai DB29°C WB21.1°C |      |       |       |
|-------------|-------------|-------------|--------------|--------------|---------------------|------|-------|-------|---------------------|------|-------|-------|
|             |             |             |              |              | Pfs                 | Pf   | Tad   | Taw   | Pfs                 | Pf   | Tad   | Taw   |
| GDU-M-06-SS | 5           | 1265.0      | 19.40        | 1020         | 7.02                | 4.10 | 15.20 | 12.40 | 8.00                | 4.36 | 16.40 | 13.40 |
|             |             | 973.0       | 12.10        | 764          | 5.40                | 3.39 | 14.00 | 12.20 | 6.10                | 3.51 | 15.40 | 13.20 |
|             |             | 670.0       | 6.10         | 510          | 3.71                | 2.52 | 12.60 | 12.00 | 4.20                | 2.58 | 14.20 | 13.00 |
|             | 6           | 1103.0      | 15.20        | 1021         | 6.12                | 3.77 | 16.10 | 13.40 | 7.06                | 4.10 | 17.10 | 14.40 |
|             |             | 853.0       | 9.54         | 765          | 4.73                | 3.12 | 15.00 | 13.20 | 5.43                | 3.36 | 16.00 | 14.20 |
|             |             | 588.0       | 4.88         | 511          | 3.26                | 2.31 | 13.80 | 13.00 | 3.75                | 2.44 | 15.00 | 14.00 |
|             | 7           | 988.0       | 12.40        | 1022         | 5.48                | 3.63 | 16.50 | 14.10 | 6.31                | 3.86 | 17.80 | 15.20 |
|             |             | 753.0       | 7.64         | 765          | 4.18                | 3.02 | 15.40 | 14.00 | 4.86                | 3.23 | 16.50 | 15.00 |
|             |             | 521.0       | 3.90         | 511          | 2.89                | 2.21 | 14.30 | 13.80 | 3.35                | 2.36 | 15.40 | 14.80 |
|             | 8           | 838.0       | 9.30         | 1028         | 4.65                | 3.44 | 17.10 | 15.00 | 5.42                | 3.65 | 18.40 | 16.10 |
|             |             | 650.0       | 5.80         | 764          | 3.60                | 2.84 | 16.00 | 14.80 | 4.18                | 2.98 | 17.40 | 15.90 |
|             |             | 452.0       | 3.10         | 511          | 2.51                | 2.10 | 14.90 | 14.60 | 2.91                | 2.21 | 16.20 | 15.70 |
|             | 9           | 676.0       | 6.30         | 1025         | 3.75                | 3.21 | 17.70 | 15.90 | 4.80                | 3.54 | 18.70 | 16.70 |
|             |             | 532.0       | 4.10         | 765          | 2.95                | 2.64 | 16.80 | 15.70 | 3.75                | 2.89 | 17.80 | 16.50 |
|             |             | 375.0       | 2.20         | 513          | 2.08                | 1.98 | 15.60 | 15.50 | 2.60                | 2.06 | 17.00 | 16.30 |

##### Нагрев

| Модель      | Twi<br>[°C] | Qw<br>[л/ч] | dpw<br>[кПа] | Qa<br>[м³/ч] | Tai DB18°C |      | Tai DB20°C |      | Tai DB22°C |      | Tai DB24°C |      |
|-------------|-------------|-------------|--------------|--------------|------------|------|------------|------|------------|------|------------|------|
|             |             |             |              |              | Pf         | Tad  | Pf         | Tad  | Pf         | Tad  | Pf         | Tad  |
| GDU-M-06-SS | 40          | 267.0       | 1.10         | 1022         | 3.40       | 28.3 | 3.11       | 29.4 | 2.81       | 30.5 | 2.48       | 31.5 |
|             |             | 219.0       | 0.70         | 765          | 2.80       | 29.3 | 2.55       | 30.3 | 2.30       | 31.3 | 2.05       | 32.3 |
|             |             | 163.0       | 0.40         | 511          | 2.08       | 30.6 | 1.90       | 31.5 | 1.71       | 32.3 | 1.52       | 33.2 |
|             | 50          | 487.0       | 3.00         | 1021         | 6.05       | 36.3 | 5.68       | 37.2 | 5.30       | 38.0 | 4.96       | 39.0 |
|             |             | 399.0       | 2.10         | 765          | 4.95       | 38.0 | 4.65       | 38.8 | 4.34       | 39.5 | 4.04       | 40.3 |
|             |             | 295.0       | 1.20         | 511          | 3.65       | 40.1 | 3.44       | 40.8 | 3.22       | 41.5 | 2.98       | 42.0 |
|             | 60          | 712.0       | 6.00         | 1022         | 8.70       | 44.3 | 8.30       | 45.1 | 7.94       | 46.0 | 7.51       | 46.7 |
|             |             | 583.0       | 4.20         | 767          | 7.15       | 46.8 | 6.80       | 47.4 | 6.47       | 48.2 | 6.12       | 48.7 |
|             |             | 429.0       | 2.40         | 429          | 5.26       | 49.6 | 5.00       | 50.2 | 4.76       | 50.8 | 4.51       | 51.3 |
|             | 70          | 937.0       | 9.70         | 1023         | 11.37      | 52.4 | 10.93      | 53.0 | 10.50      | 53.7 | 10.02      | 54.3 |
|             |             | 763.0       | 6.70         | 764          | 9.27       | 55.4 | 8.90       | 56.0 | 8.60       | 56.7 | 8.20       | 57.3 |
|             |             | 560.0       | 3.80         | 510          | 6.82       | 59.0 | 6.52       | 59.5 | 6.35       | 60.2 | 6.05       | 60.6 |

##### Обозначения:

Twi — температура воды на входе [°C];

Qw — расход воды [л/мин];

Qa - расход воздуха [м³/ч];

dpw — падение давления [кПа];

Tai — температура воздуха на входе [°C];

Pf — полная холодопроизводительность [кВт];

Pfs — явная холодопроизводительность [кВт];

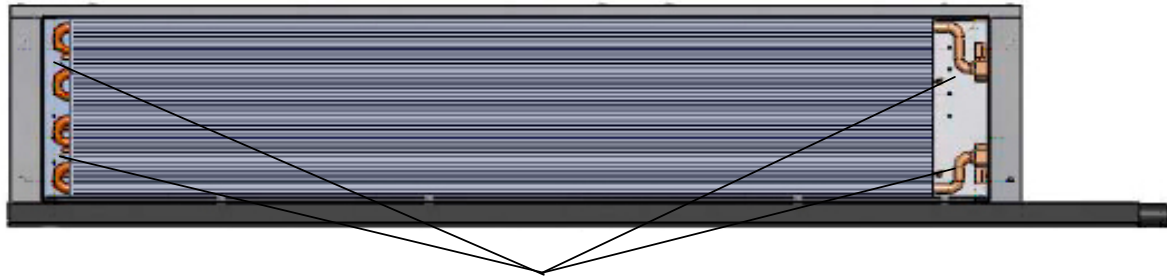
DB — температура по сухому термометру [°C];

WB — температура по влажному термометру [°C].

## 5. Дополнительный теплообменник GFWC1R-06 для GDU-M-06-SS

### Описание

| Модель    | Высота | Длина | Шаг ребра | Количество | Ширина | Кол-во | Ø труб |
|-----------|--------|-------|-----------|------------|--------|--------|--------|
| GFWC1R-06 | 200    | 841   | 12        | 1          | 22     | 1      | 9.52   |



Крепление теплообменника в корпусе фанкойла осуществляется при помощи 4-х саморезов.

### Нагрев

| Модель    | Twi | Qw<br>[л/ч] | d <sub>pw</sub><br>[кПа] | Q <sub>a</sub><br>[м³/ч] | Tai DB18°C     |                 | Tai DB20°C     |                 | Tai DB22°C     |                 | Tai DB24°C     |                 |
|-----------|-----|-------------|--------------------------|--------------------------|----------------|-----------------|----------------|-----------------|----------------|-----------------|----------------|-----------------|
|           |     |             |                          |                          | P <sub>f</sub> | T <sub>ad</sub> | P <sub>f</sub> | T <sub>ad</sub> | P <sub>f</sub> | T <sub>ad</sub> | P <sub>f</sub> | T <sub>ad</sub> |
| GFWC1R-06 | 40  | 124.0       | 0.60                     | 1022                     | 1.59           | 22.8            | 1.45           | 24.4            | 1.30           | 25.9            | 1.16           | 27.5            |
|           |     | 108.0       | 0.50                     | 765                      | 1.38           | 23.6            | 1.26           | 25.1            | 1.13           | 26.6            | 1.00           | 28.1            |
|           |     | 85.0        | 0.30                     | 511                      | 1.09           | 24.7            | 0.99           | 25.9            | 0.89           | 27.3            | 0.79           | 28.7            |
|           | 50  | 245.0       | 2.20                     | 1021                     | 3.05           | 27.2            | 2.86           | 28.6            | 2.52           | 29.6            | 2.48           | 31.5            |
|           |     | 210.0       | 1.70                     | 765                      | 2.62           | 28.6            | 2.46           | 30.0            | 2.29           | 31.3            | 2.13           | 32.6            |
|           |     | 165.0       | 1.10                     | 511                      | 2.05           | 30.4            | 1.92           | 31.6            | 1.79           | 32.8            | 1.66           | 34.0            |
|           | 60  | 370.0       | 4.60                     | 1022                     | 4.54           | 31.6            | 4.32           | 33.0            | 4.10           | 34.3            | 3.87           | 35.7            |
|           |     | 316.0       | 3.40                     | 767                      | 3.88           | 33.6            | 3.69           | 34.9            | 3.51           | 36.2            | 3.32           | 37.5            |
|           |     | 246.0       | 2.20                     | 429                      | 3.01           | 36.2            | 2.87           | 37.3            | 2.72           | 38.4            | 2.59           | 39.4            |
|           | 70  | 495.0       | 7.70                     | 1023                     | 6.00           | 36.1            | 5.78           | 37.4            | 5.55           | 38.8            | 5.32           | 40.0            |
|           |     | 424.0       | 5.80                     | 764                      | 5.15           | 38.8            | 4.95           | 39.9            | 4.75           | 41.2            | 4.56           | 42.4            |
|           |     | 329.0       | 3.70                     | 510                      | 4.00           | 42.0            | 3.84           | 43.0            | 3.68           | 44.2            | 3.53           | 45.3            |

### Обозначения:

Twi — температура воды на входе [°C];

Qw — расход воды [л/мин];

Q<sub>a</sub> - расход воздуха [м³/ч];

d<sub>pw</sub> — падение давления [кПа];

Tai — температура воздуха на входе [°C];

P<sub>f</sub> — полная холодопроизводительность [кВт];


P<sub>f</sub>s — явная холодопроизводительность [кВт];

DB — температура по сухому термометру [°C];







WB — температура по влажному термометру [°C].

## 6. Аксессуары

### Клапаны

|   |   |
|---|---|
|  | <p><b>GVM-2215</b> - 2-х ходовой клапан (1/2")<br/> <b>GVM-2220</b> - 2-х ходовой клапан (3/4")<br/> <b>GVM-2315</b> - 3-х ходовой клапан (1/2")<br/> <b>GVM-2320</b> - 3-х ходовой клапан (3/4")</p> |
|---|---|

### Управление

|   |   |
|---|---|
|    | <p><b>GR103DA</b> — термостат с регулятором скорости вентилятора и 3-х ходового клапана (2-х трубная версия).</p>   |
|    | <p><b>GR107F</b> — Термостат с регулятором скорости вентилятора.<br/> <b>GR107D</b> — термостат с регулятором скорости вентилятора и 3-х ходового клапана (2-х трубная версия).<br/> <b>GR107D4</b> — термостат с регулятором скорости вентилятора и 3-х ходового клапана (4-х трубная версия).</p>   |
|    | <p><b>GR2003DA</b> — электронный термостат с регулятором скорости вентилятора и 3-х ходового клапана (2-х трубная версия).<br/> <b>GR2003FCV2</b> — электронный термостат с регулятором скорости вентилятора и 3-х ходового клапана (4-х трубная версия).</p>   |
|   | <p><b>GR2008DA-LT4</b> — электронный термостат с таймером, регулятором скорости вентилятора и 3-х ходового клапана (2-х трубная версия).<br/> <b>GR2008DA-RLT4</b> — электронный термостат с дистанционным управлением, таймером, регулятором скорости вентилятора и 3-х ходового клапана (2-х трубная версия).<br/> <b>GR-YK02</b> - пульт дистанционного управления</p> |
|  | <p><b>GR2010DA-T74RL</b> — электронный термостат с подсветкой дисплея, таймером на 7 дней, регулятором скорости вентилятора и 3-х ходового клапана (2-х трубная версия).<br/> <b>GR-YK02</b> - пульт дистанционного управления</p>  |
|  | <p><b>GR8001DA</b> - беспроводной электронный термостат с подсветкой дисплея, таймером на 7 дней, регулятором скорости вентилятора и 3-х ходового клапана (2-х трубная версия)</p>  |
|  | <p><b>GR-YK02</b> - пульт дистанционного управления, работает с термостатами GR2008DA-RLT4 и GR2010DA-T74RL</p>   |
|  | <p><b>GRQ.</b> Блок расширения применяется как переходная группа между термостатом и фанкойлами. С помощью блока расширения GRQ один термостат может управлять группой фанкойлов до 36 единиц.</p>  |